

Kurzanleitung



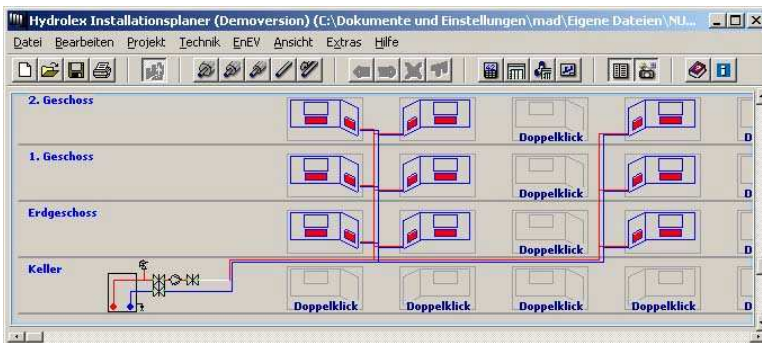
Hydrolex starten: Doppelklick (linke Maustaste) auf das Hydrolex Symbol.



Projekt auswählen: Doppelklick (linke Maustaste) auf Abbildung „Neues Projekt“.

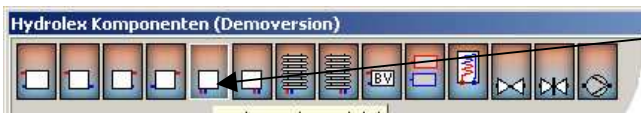


Projekterfassung: Den Knopf „Weiter“ bis zur Maske „Fertigstellen“. „Heizung“ auswählen und Knopf „Fertigstellen“ klicken.

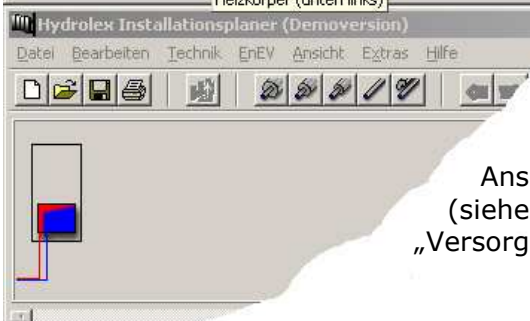


Das Bearbeitungsfenster des **Projekts** mit der Gebäude-Struktur.

Stockwerksbearbeitung: Doppelklick (linke Maustaste) auf eine der Installationseinheiten.



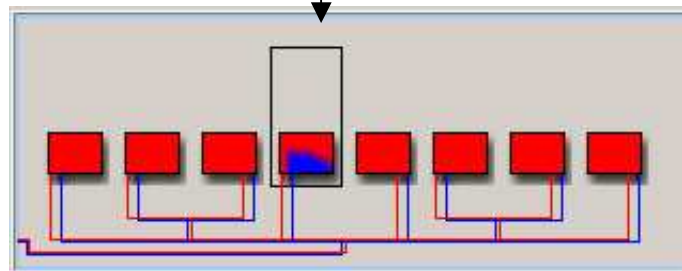
Heizkörper platzieren: Doppelklick auf Heizkörper



Gesetzte Bauteile über Funktionsknöpfe verschieben. Zuvor Heizkörper durch Anklicken aktivieren (linke Maustaste, siehe Rahmen).



Anschluss mittig: Platziertes Heizkörper markieren (siehe Rahmen); Rechte Maustaste; Funktion „Versorgung hier“.



Ebene + verzweigt die Etage. Weitere Erklärungen im Onlinehilfetext (Taste F1).

Weitere Details:

Ist die **Struktur** des Netzes aufgebaut, werden weitere Details ergänzt. Z.B Materialart, Längen, Leistungen, Heizkörper-ventile, ...

Bauteil	Is	Pos	DN	da x s	L[m]	Az.Bg.	Zeta	v[m/s]	Vr[l/s]
21	T-Stück[A]						1.3		2.9
22	Rohr	40	20	22 x 1.2	4.15			2.23	1.4
23	T-Stück[D]						0.3		1.4
24	Rohr	41	15	18 x 1	2.75			2.27	0.7
25	Bogen						0.7		0.7
26	Rohr	41	15	18 x 1	0.85			2.27	0.7
27	[2][4]WoE.Se:								0.7

Fließwegtabelle: Spalte L(m) in der Fließwegtabelle um Längen in Meter einzugeben.

Material auswählen:

Doppelklick auf Kategorie „Voreinstellungen“. Material nach der EnEV zuordnen
 Einzelne Materialien unter Hersteller/System bei aktiviertem Bauteil (z.B. Anklicken in Zeichnung).

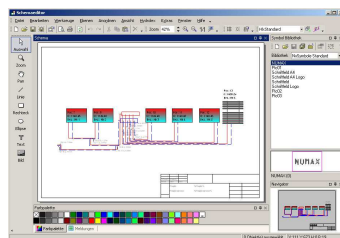
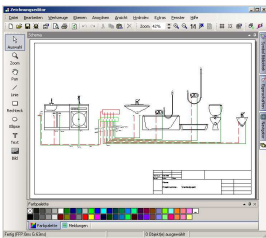


Leistungen eingeben:

Eigenschaftsfenster: Doppelklick auf einen Heizkörper in der Grafik. Wert in Zeile „Massenstrom“ oder Leistung“ eintragen.

Materialliste, Tabelle und Grafik drucken:

Funktionsknopf „Drucken“. Dann die Grafik (Schema), die Fließwegtabelle oder die Materialliste ausdrucken.



Artikel	DN / NW	Artikelnr.	Menge	Einh.	Lieferung
Dusche	DN 15	Dusch.	4,00	4 Stück	
KFR-Ventil	DN 25	KFR25	1,00	1 Stück	
Kupferschr.	DN 10 (12)	R-Cu10	92,33	93 Stange(n)	
Kupferschr.	DN 12 (15)	R-Cu12	64,18	65 Stange(n)	
Kupferschr.	DN 15 (18)	R-Cu15	43,52	50 Stange(n)	
Kupferschr.	DN 20 (22)	R-Cu20	45,00	50 Stange(n)	
Kupferschr.	DN 25 (28)	R-Cu25	8,50	9 Stange(n)	
Dämmung System Robust	15 x 26	2615	112,06	112	
Dämmung System Robust	18 x 26	2618	10,00	10	
Dämmung System Robust	22 x 26	2622	18,65	18,65	

Materialliste kann in der Spalte Menge bearbeitet werden. Anschließend ausdrucken.

Positionen: Hier wird aus Ihrer Materialliste ein Angebot.

Sie haben weitere Fragen?

Die **Onlinehilfe** im Programm (Taste F1) gibt weitere Hilfestellungen zu den einzelnen Menüs und Bearbeitungsmöglichkeiten.

Oder rufen Sie unsere **Hotline** an für eine **Kurzeinweisung**: 05 41/60 90 82 57 (zum normalen Verbindungsentgelt Ihres Telefonanbieters). Wir freuen uns drauf! Außerhalb unserer Geschäftszeiten steht Ihnen auf unserer Internetseite www.numax.de die **FAQ-Seite**, „Fragen und Antworten“ zur Verfügung.

Nun wünschen wir Ihnen viel Spaß mit Hydrolex
 Ihr Numax-Service Team

NUMAX GmbH
 Berningstrasse 36
 49090 Osnabrück

www.numax.de
info@numax.de

Tel. 05 41 / 60 90 82 57
 Fax 05 41 / 60 90 82 56